



WALTEC v.o.s., Sadová 78, 678 01 BLANSKO Tel: 516 41 60 73

DYNAMICKÁ PENETRAČNÍ ZKOUŠKA

Souprava: typ BORROS

Beran : Q= 50 kg

Výška pádu: 0,5 m

Hrot: 90°, ø 43,7 Tyče: ø 32 dl. 1m

Název akce: GTP pro akci "Modernizace žst. Havlíčkův Brod"

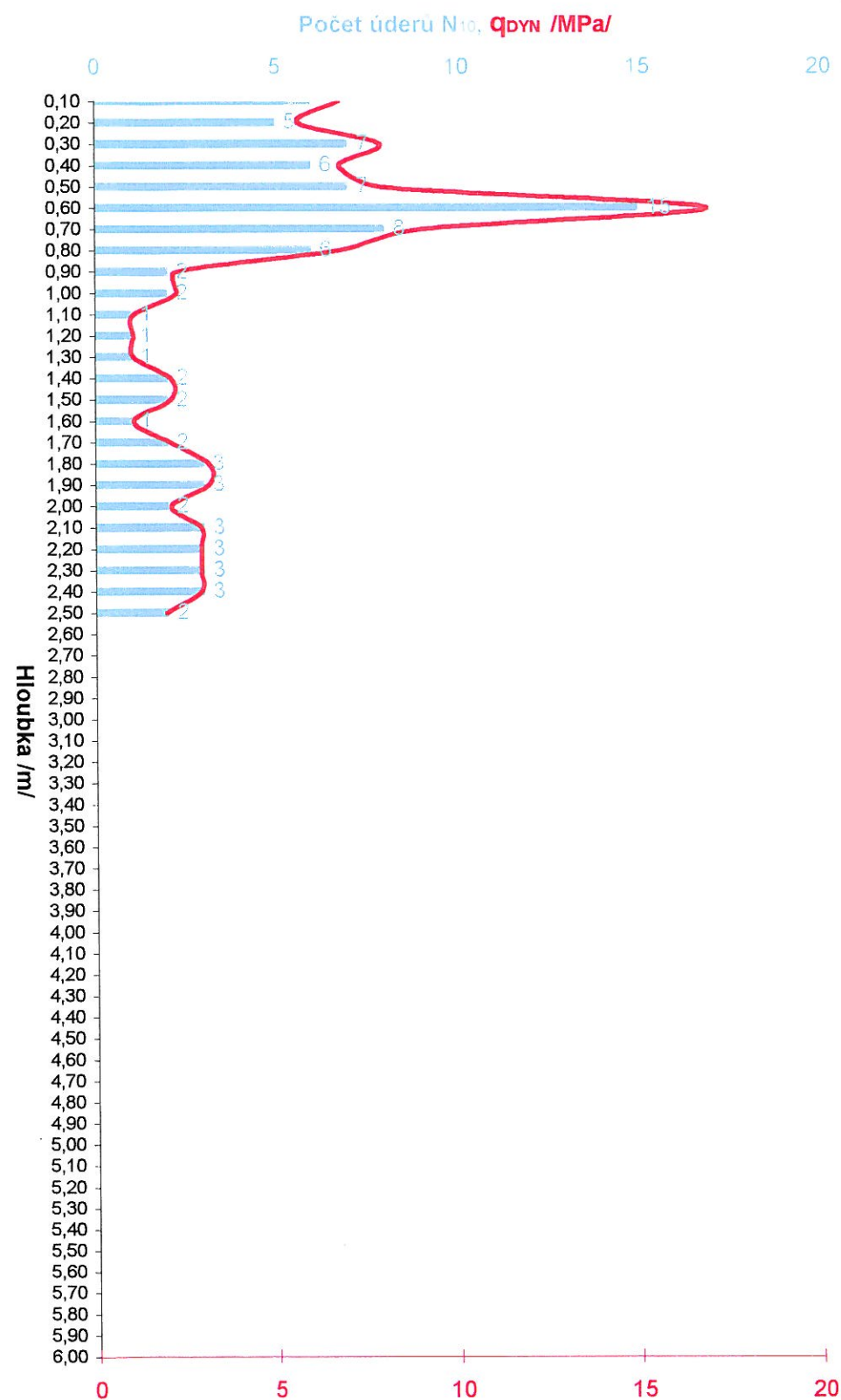
Krok penetrování: 0,10 m

Datum: 04.11.2004

Souřadnice:

SONDA

PS 1



POPIS VRSTEV	
0,1	kolejové lože
0,5	
1,0	zemina
2,0	
3,0	
4,0	
5,0	
6,0	



WALTEC v.o.s., Sadová 78, 678 01 BLANSKO Tel: 516 41 60 73

DYNAMICKÁ PENETRAČNÍ ZKOUŠKA

Souprava: typ BORROS
Beran : Q= 50 kg
Výška pádu: 0,5 m
Hrot: 90°, ø 43,7 Tyče: ø 32 dl. 1m

Název akce: GTP pro akci "Modernizace žst. Havlíčkův Brod"

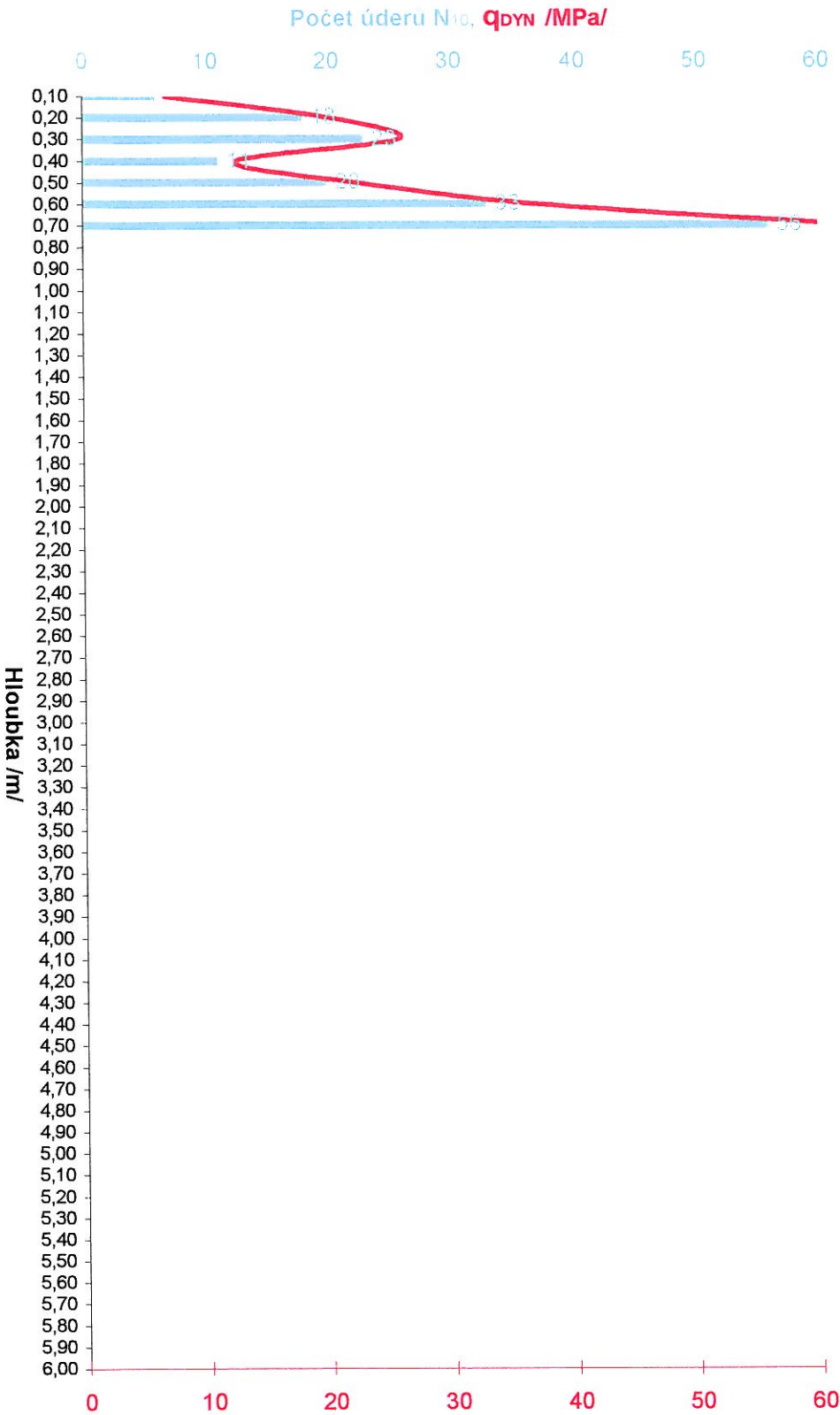
Krok penetrování: 0,10 m

Datum: 04.11.2004

Souřadnice:

SONDA

PS 2



POPIS VRSTEV	
0,1	
0,4	kolejové lože
0,6	zvetralina
1,0	hornina
2,0	
3,0	
4,0	
5,0	
6,0	



WALTEC v.o.s., Sadová 78, 678 01 BLANSKO Tel: 516 41 60 73

DYNAMICKÁ PENETRAČNÍ ZKOUŠKA

Souprava: typ BORROS

Beran : Q= 50 kg

Výška pádu: 0,5 m

Hrot: 90°, ø 43,7 Tyče: ø 32 dl. 1m

Název akce: GTP pro akci "Modernizace žst. Havlíčkův Brod"

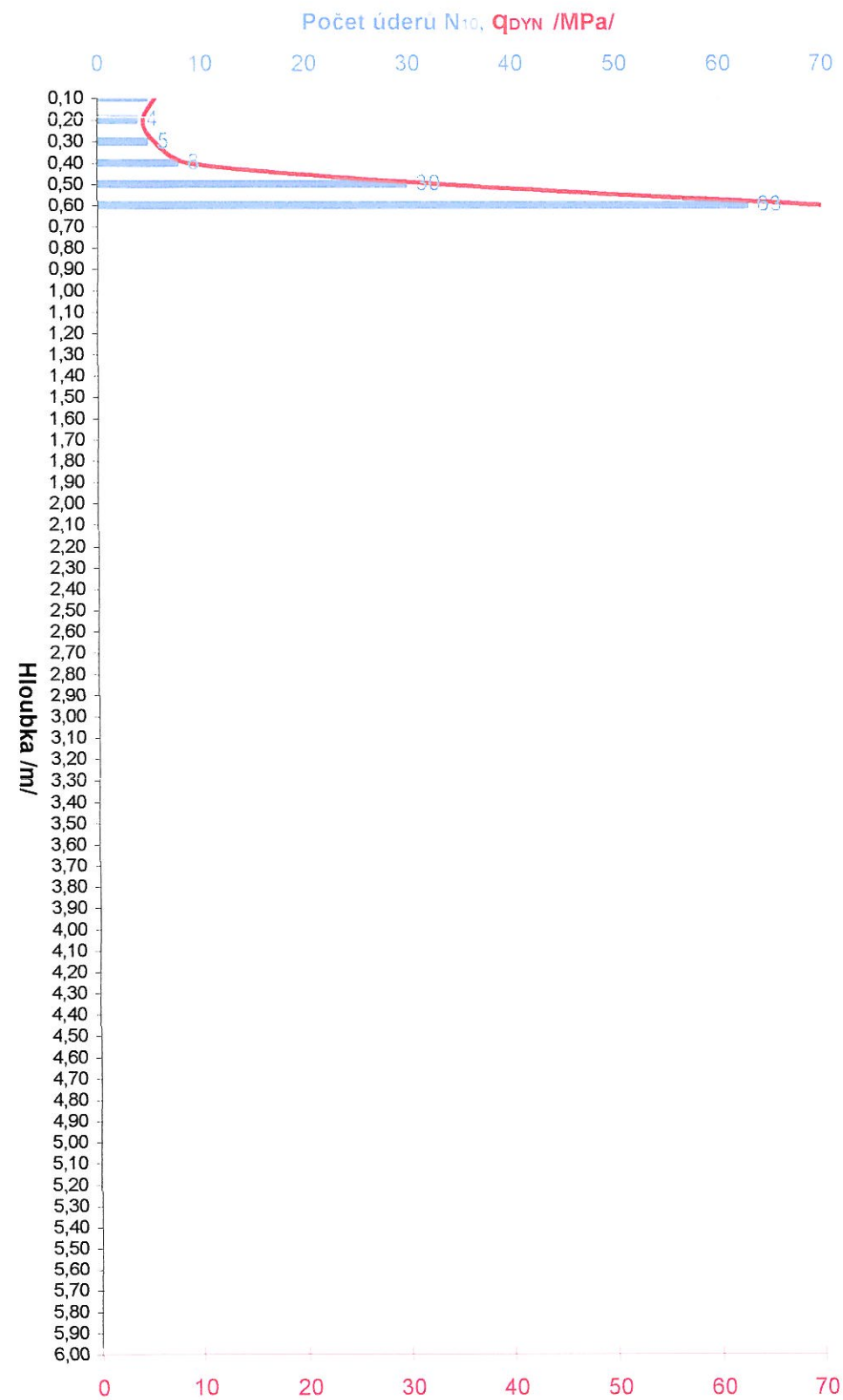
Krok penetrování: 0,10 m

Datum: 04.11.2004

Souřadnice:

SONDA

PS 3



POPIS VRSTEV	
0,1	
0,4	kolejové lože
0,5	zvětralina
1,0	hornina
2,0	
3,0	
4,0	
5,0	
6,0	



WALTEC v.o.s., Sadová 78, 678 01 BLANSKO Tel: 516 41 60 73

DYNAMICKÁ PENETRAČNÍ ZKOUŠKA

Souprava: typ BORROS

Beran : Q= 50 kg

Výška pádu: 0,5 m

Hrot: 90°, ø 43,7 Tyče: ø 32 dl. 1m

Název akce: GTP pro akci "Modernizace žst. Havlíčkův Brod"

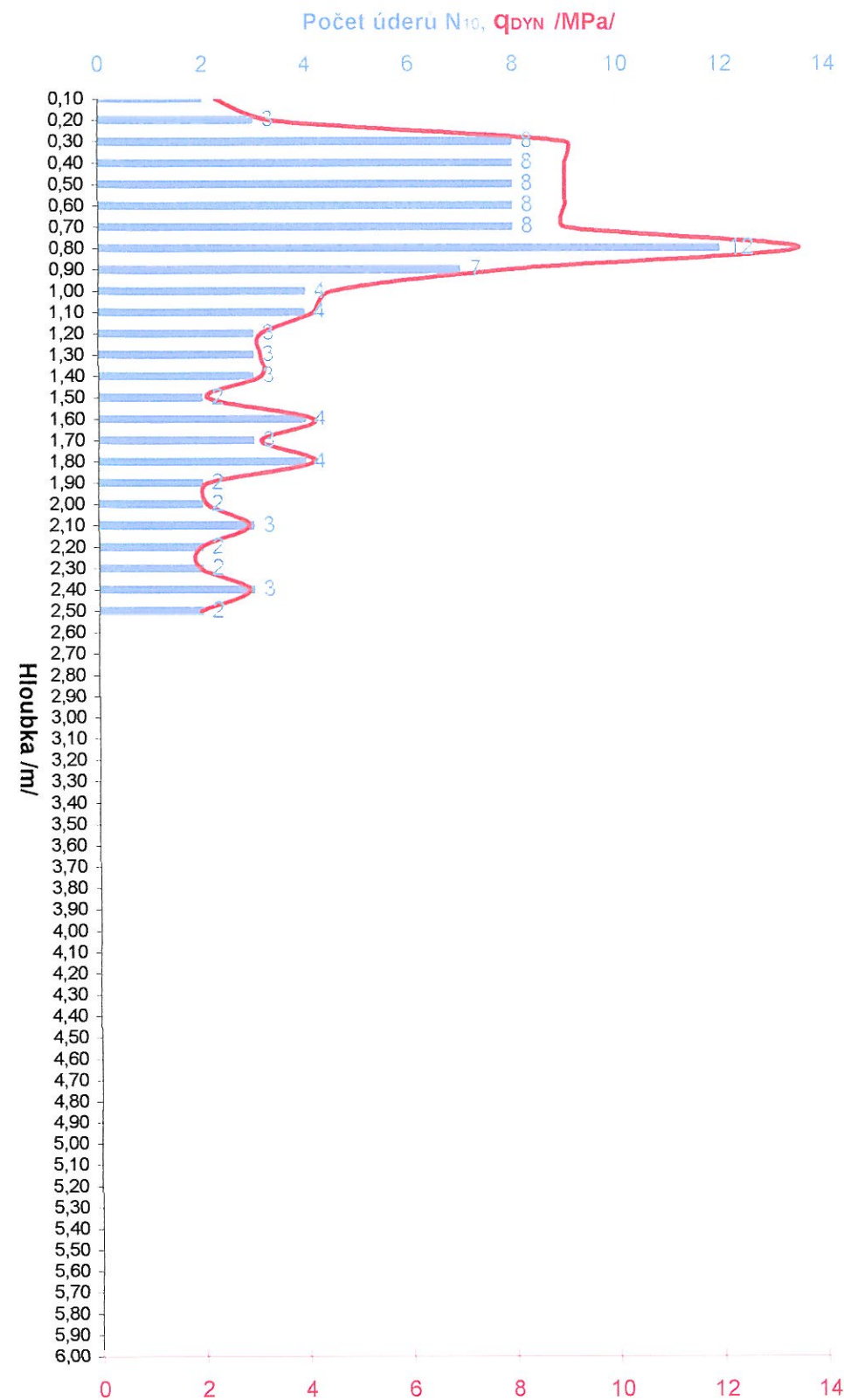
Krok penetrování: 0,10 m

Datum: 04.11.2004

Souřadnice:

SONDA

PS 4



POPIS VRSTEV	
0,1	kolejové lože
0,45	
1,0	zemina
2,0	
3,0	
4,0	
5,0	
6,0	



WALTEC v.o.s., Sadová 78, 678 01 BLANSKO Tel: 516 41 60 73

DYNAMICKÁ PENETRAČNÍ ZKOUŠKA

Souprava: typ BORROS

Beran : Q= 50 kg

Výška pádu: 0,5 m

Hrot: 90°, ø 43,7 Tyče: ø 32 dl. 1m

Název akce: GTP pro akci "Modernizace žst. Havlíčkův Brod"

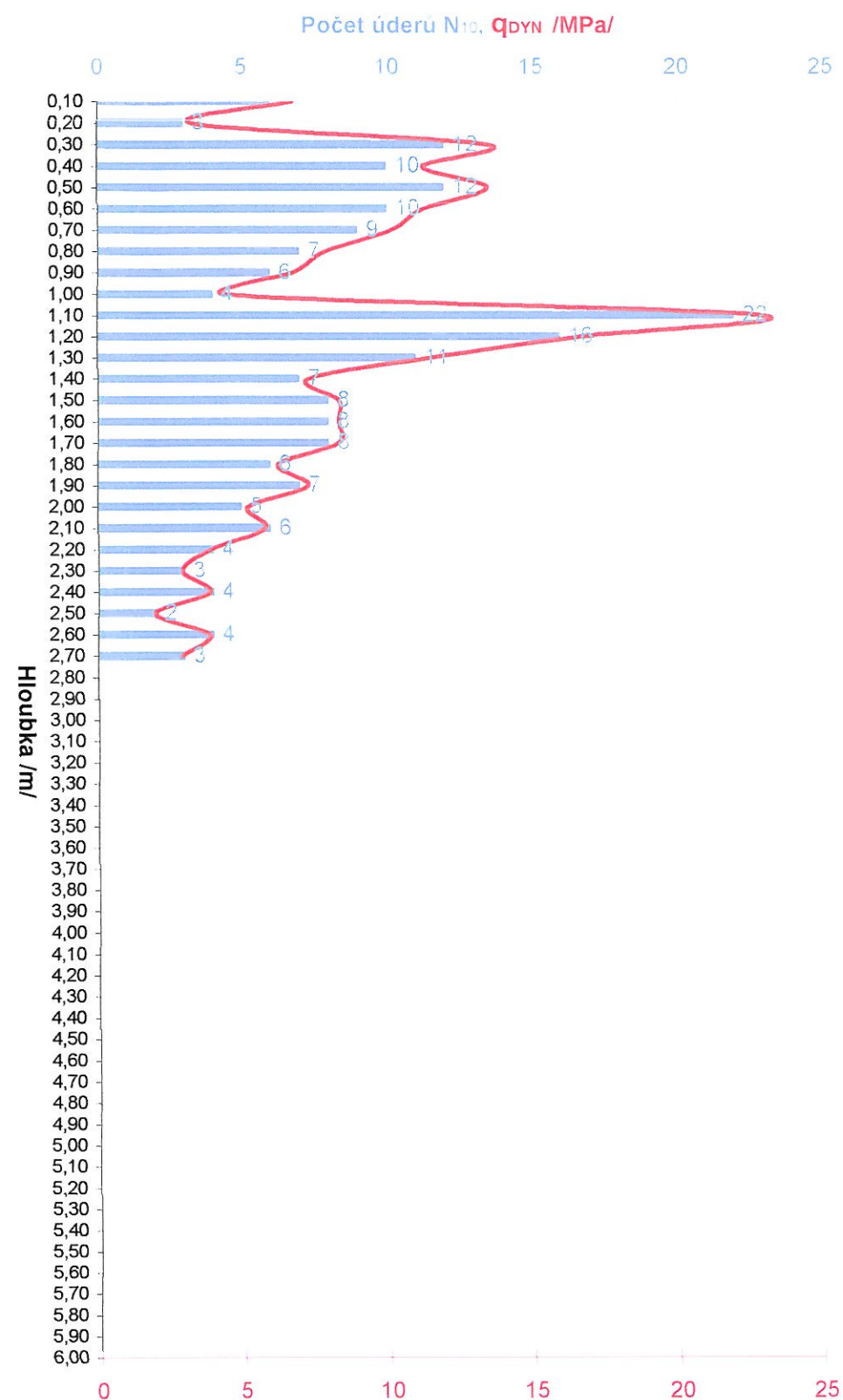
Krok penetrování: 0,10 m

Datum: 04.11.2004

Souřadnice:

SONDA

PS 5



POPIS VRSTEV	
0,1	kolejové lože
0,6	
1,0	zemina
2,0	
3,0	
4,0	
5,0	
6,0	



WALTEC v.o.s., Sadová 78, 678 01 BLANSKO Tel: 516 41 60 73

DYNAMICKÁ PENETRAČNÍ ZKOUŠKA

Souprava: typ BORROS

Beran : Q= 50 kg

Výška pádu: 0,5 m

Hrot: 90°, ø 43,7 Tyče: ø 32 dl. 1m

Název akce: GTP pro akci "Modernizace žst. Havlíčkův Brod"

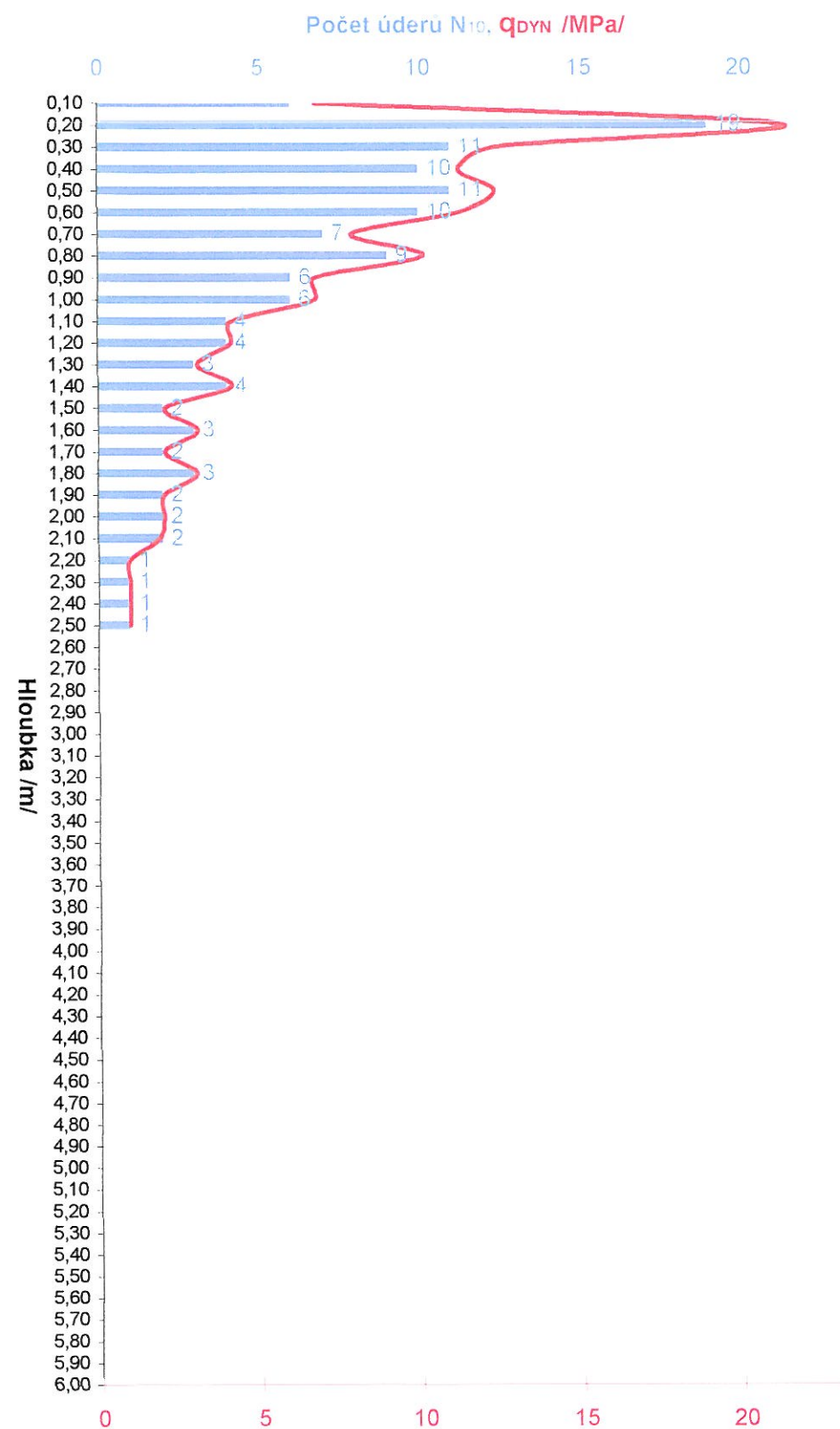
Krok penetrování: 0,10 m

Datum: 04.11.2004

Souřadnice:

SONDA

PS 6



POPIS VRSTEV	
0,1	kolejové lože
0,45	
1,0	zemina
2,0	
3,0	
4,0	
5,0	
6,0	



WALTEC v.o.s., Sadová 78, 678 01 BLANSKO Tel: 516 41 60 73

DYNAMICKÁ PENETRAČNÍ ZKOUŠKA

Souprava: typ BORROS

Beran : Q= 50 kg

Výška pádu: 0,5 m

Hrot: 90°, ø 43,7 Tyče: ø 32 dl. 1m

Název akce: GTP pro akci "Modernizace žst. Havlíčkův Brod"

Krok penetrování: 0,10 m

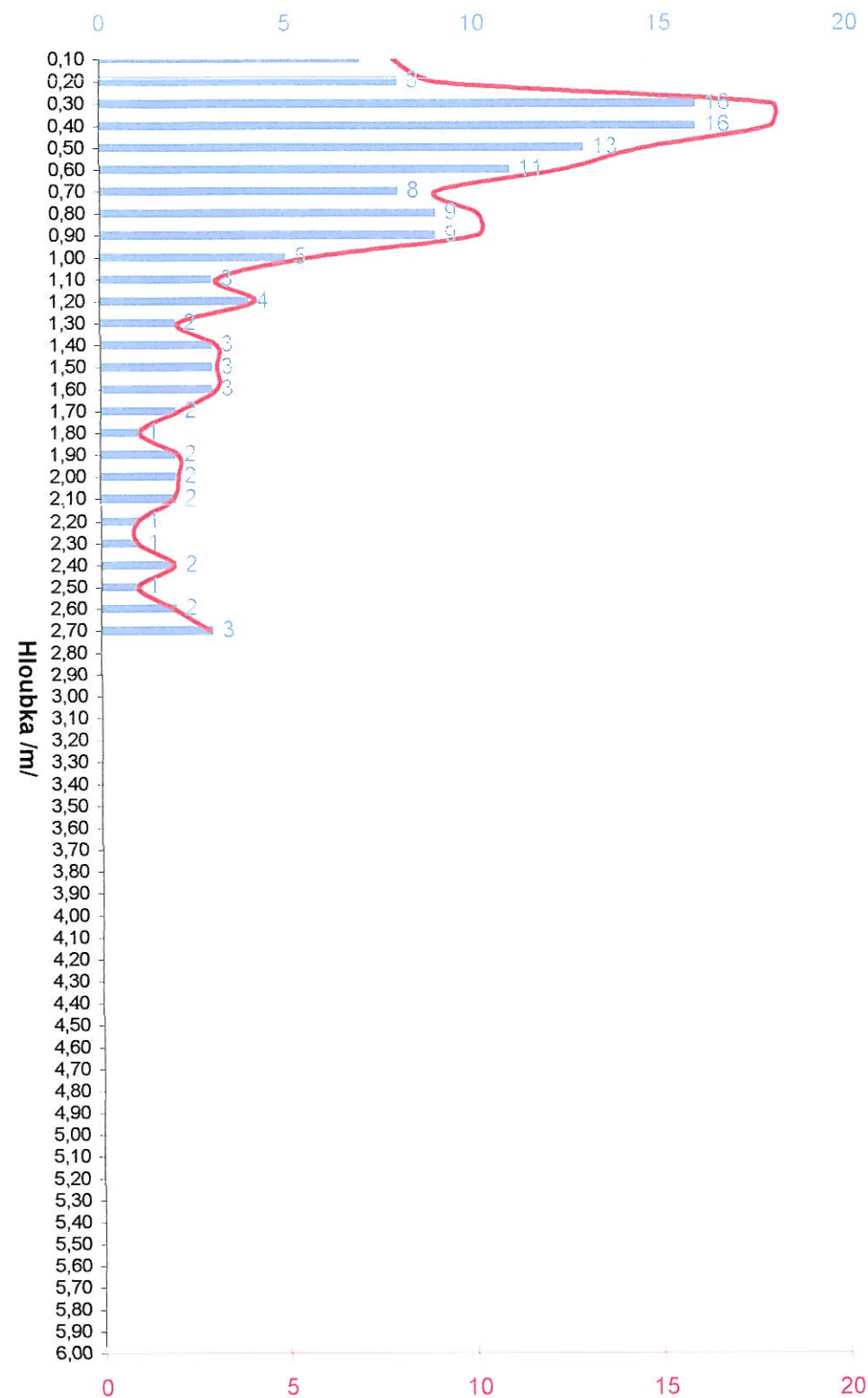
Datum: 04.11.2004

Souřadnice:

SONDA

PS 6/1

Počet úderů N_{10} , q_{dyn} /MPa/



POPIS VRSTEV

0,1	
0,5	kolejové lože
1,0	
2,0	
3,0	
4,0	
5,0	
6,0	



WALTEC v.o.s., Sadová 78, 678 01 BLANSKO Tel: 516 41 60 73

DYNAMICKÁ PENETRAČNÍ ZKOUŠKA

Souprava: typ BORROS

Beran : Q= 50 kg

Výška pádu: 0,5 m

Hrot: 90°, ø 43,7 Tyče: ø 32 dl. 1m

Název akce: GTP pro akci "Modernizace žst. Havlíčkův Brod"

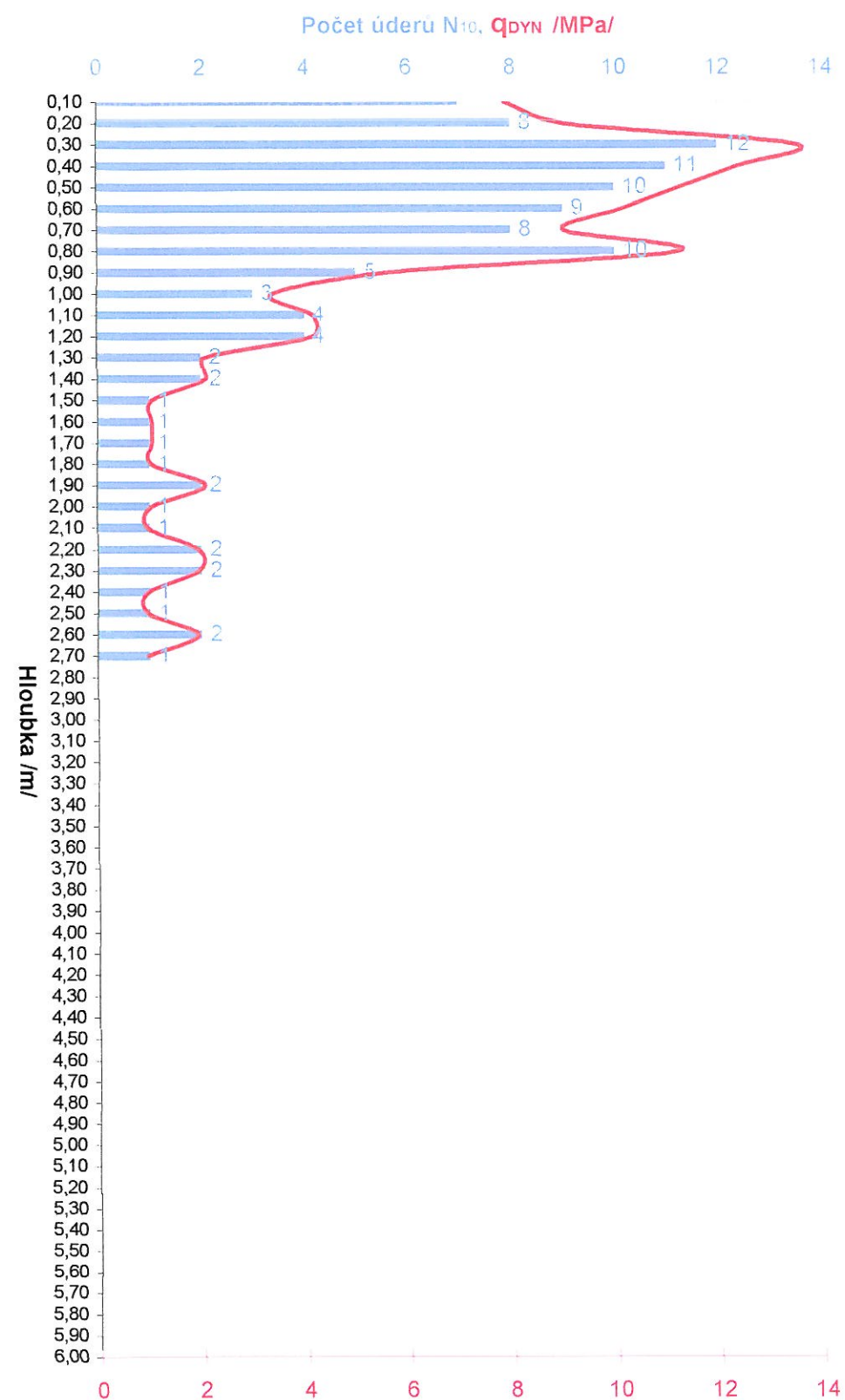
Krok penetrování: 0,10 m

Datum: 04.11.2004

Souřadnice:

SONDA

PS 7



POPIS VRSTEV	
0,1	kolejové lože
0,5	
1,0	zemina
2,0	
3,0	
4,0	
5,0	
6,0	



WALTEC v.o.s., Sadová 78, 678 01 BLANSKO Tel: 516 41 60 73

DYNAMICKÁ PENETRAČNÍ ZKOUŠKA

Souprava: typ BORROS

Beran : Q= 50 kg

Výška pádu: 0,5 m

Hrot: 90°, ø 43,7 Tyče: ø 32 dl. 1m

Název akce: GTP pro akci "Modernizace žst. Havlíčkův Brod"

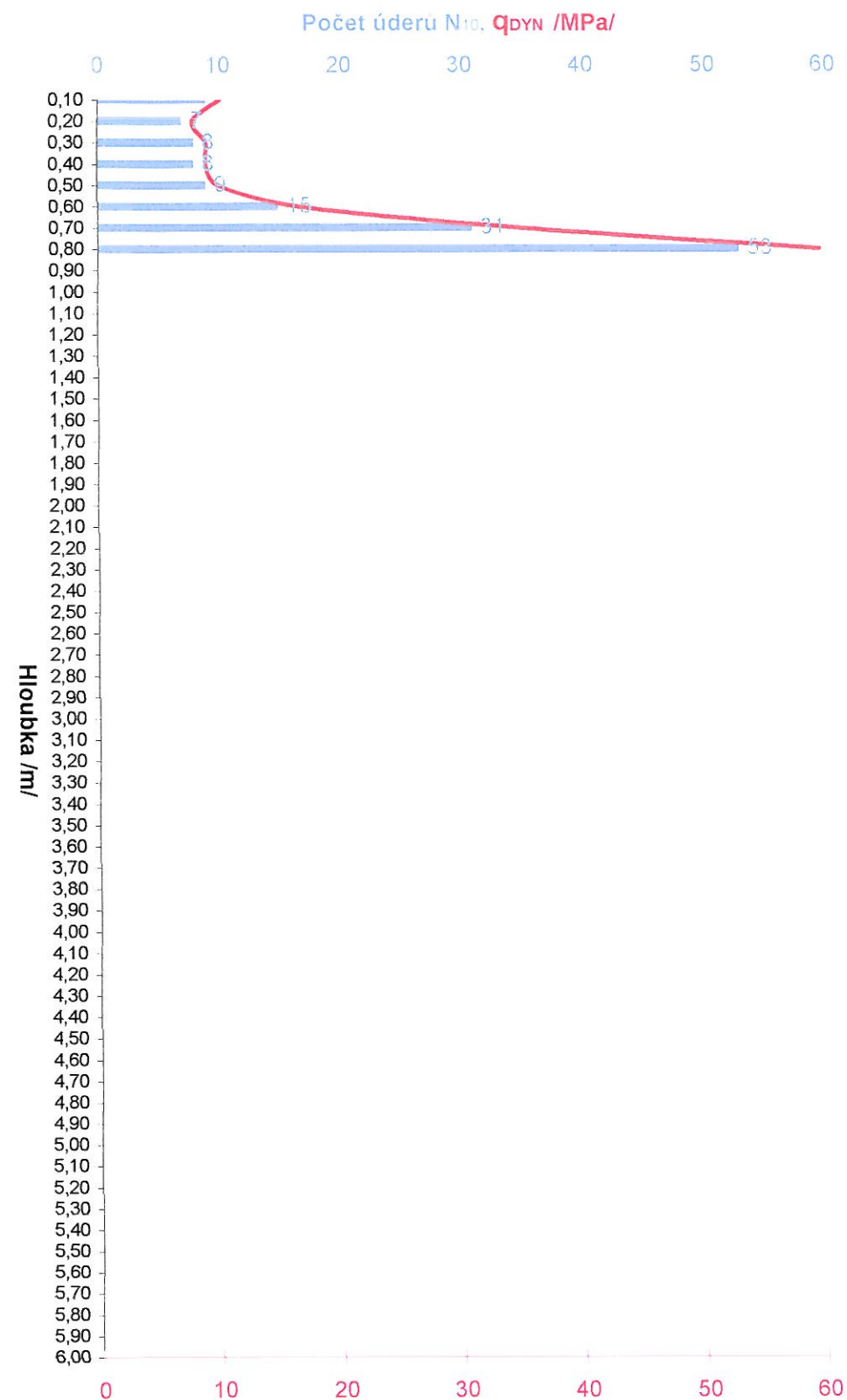
Krok penetrování: 0,10 m

Datum: 04.11.2004

Souřadnice:

SONDA

PS 8



POPIS VRSTEV	
0,1	kolejové lože
0,3	
0,6	zvětralina
1,0	hornina
2,0	
3,0	
4,0	
5,0	
6,0	

POPIS VRSTEV	
0,1	kolejové lože
0,3	
0,55	zvětralina
1,0	hornina
2,0	
3,0	
4,0	
5,0	
6,0	



WALTEC v.o.s., Sadová 78, 678 01 BLANSKO Tel: 516 41 60 73

DYNAMICKÁ PENETRAČNÍ ZKOUŠKA

Souprava: typ BORROS

Beran : Q= 50 kg

Výška pádu: 0,5 m

Hrot: 90°, ø 43,7 Tyče: ø 32 dl. 1m

Název akce: GTP pro akci "Modernizace žst. Havlíčkův Brod"

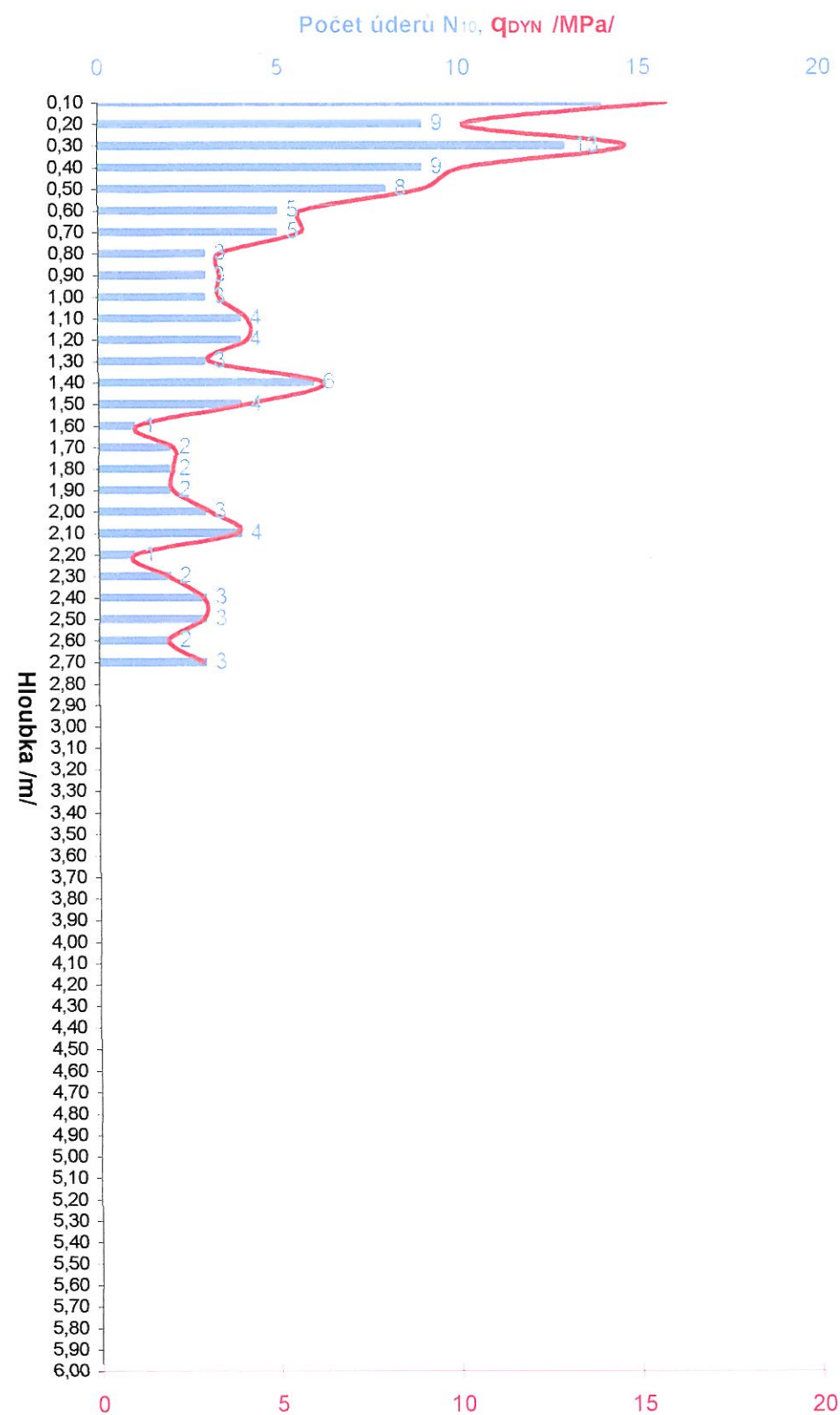
Krok penetrování: 0,10 m

Datum: 04.11.2004

Souřadnice:

SONDA

PS 12

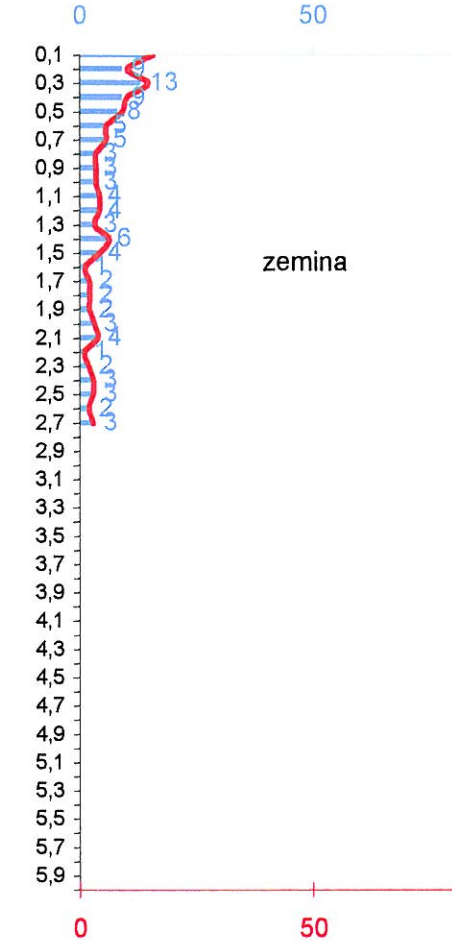
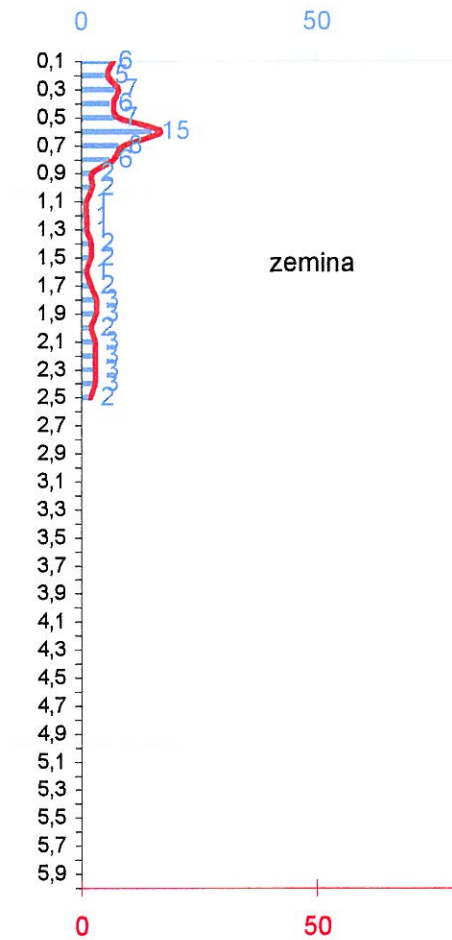
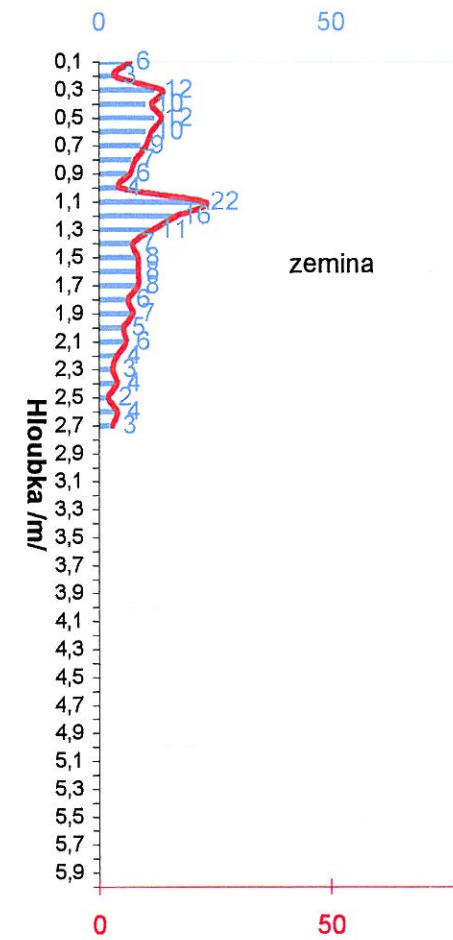


POPIS VRSTEV	
0,1	kolejové lože
0,5	
1,0	zemina
2,0	
3,0	
4,0	
5,0	
6,0	

PS 5

PS 1

PS 12



← směr BRNO

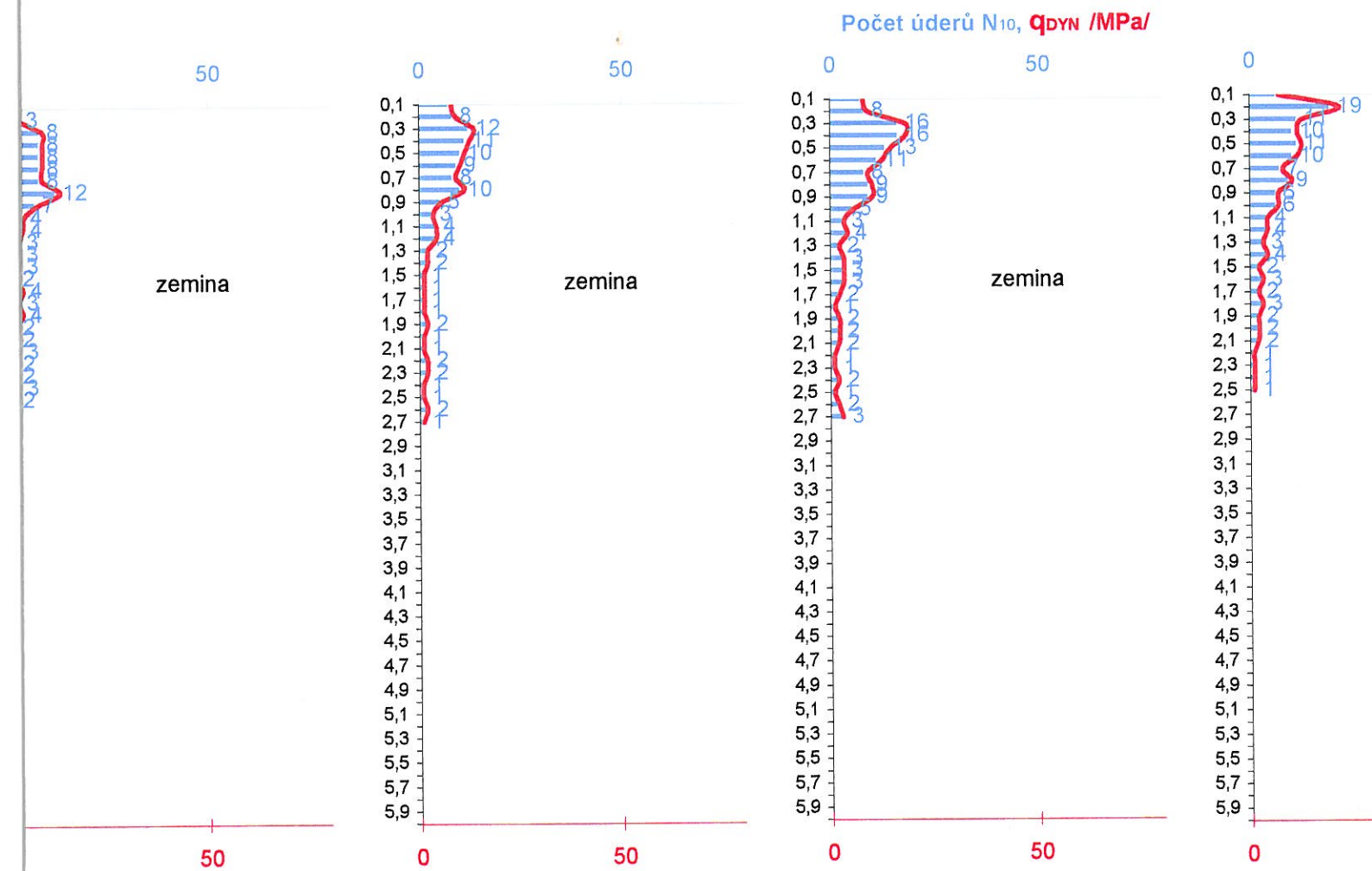
Podélný profil pražcovým podložím z pene

PS 4

PS 7

PS 6/1

P



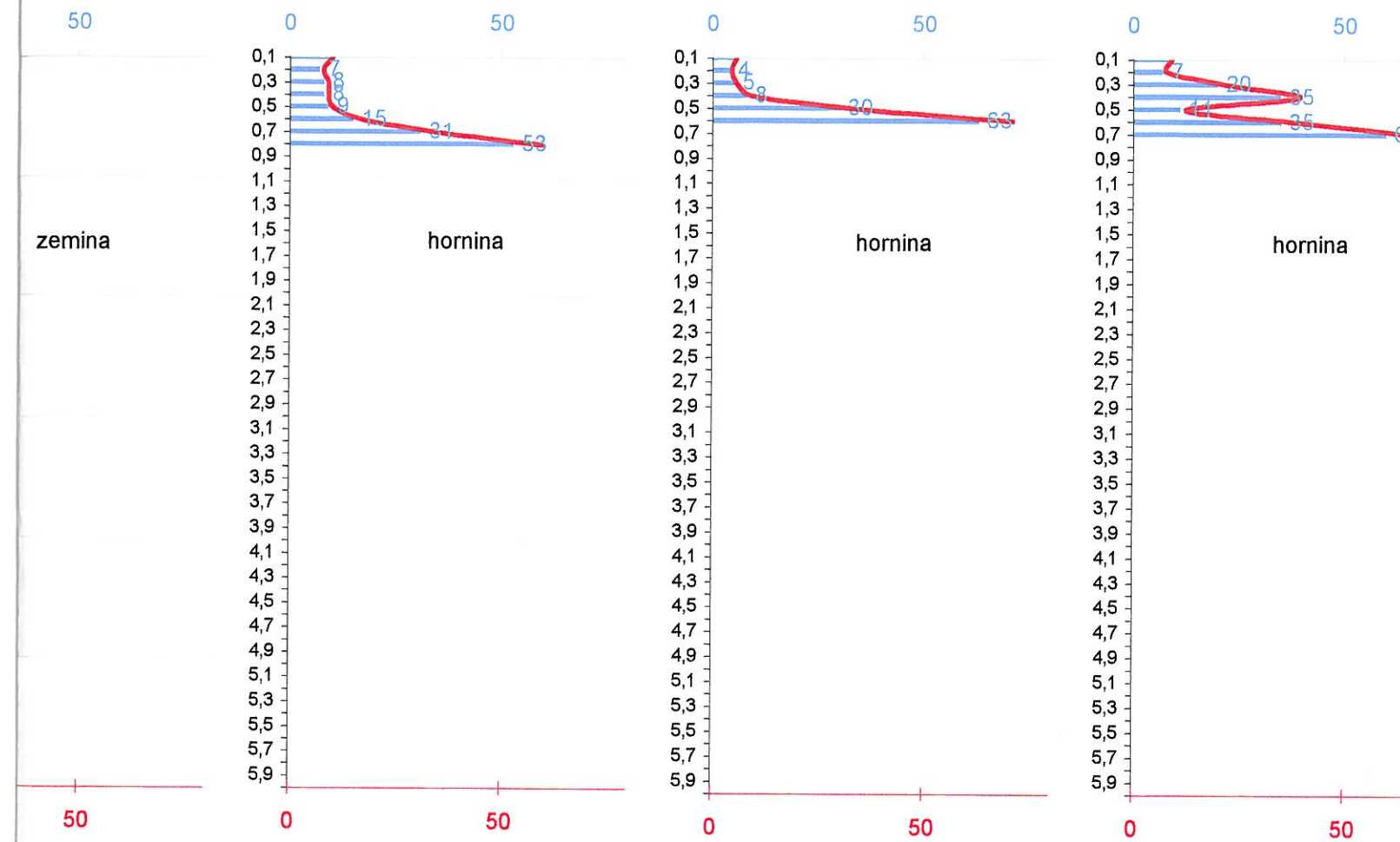
tračního sondování

S 6

PS 8

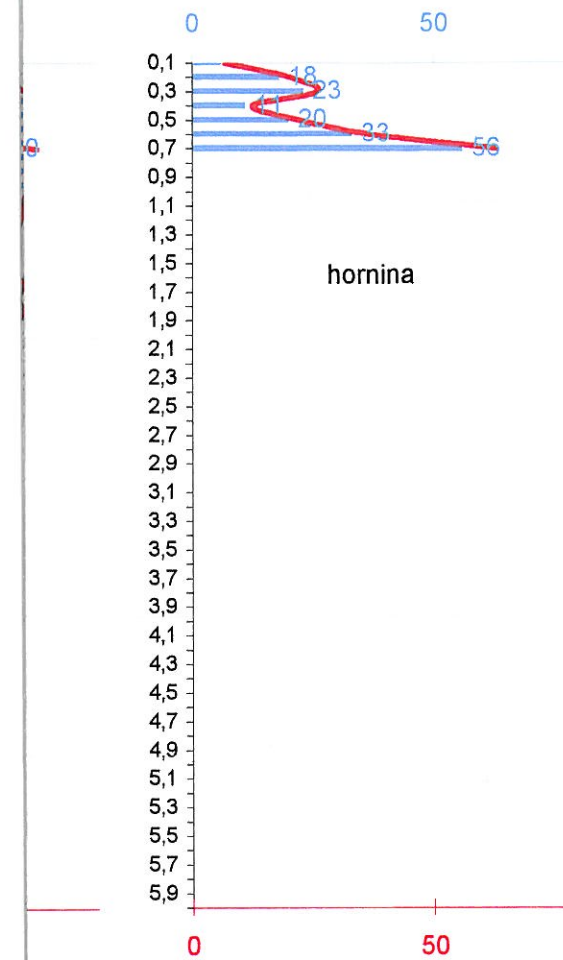
PS 3

PS 11



sm

PS 2



měr PRAHA →